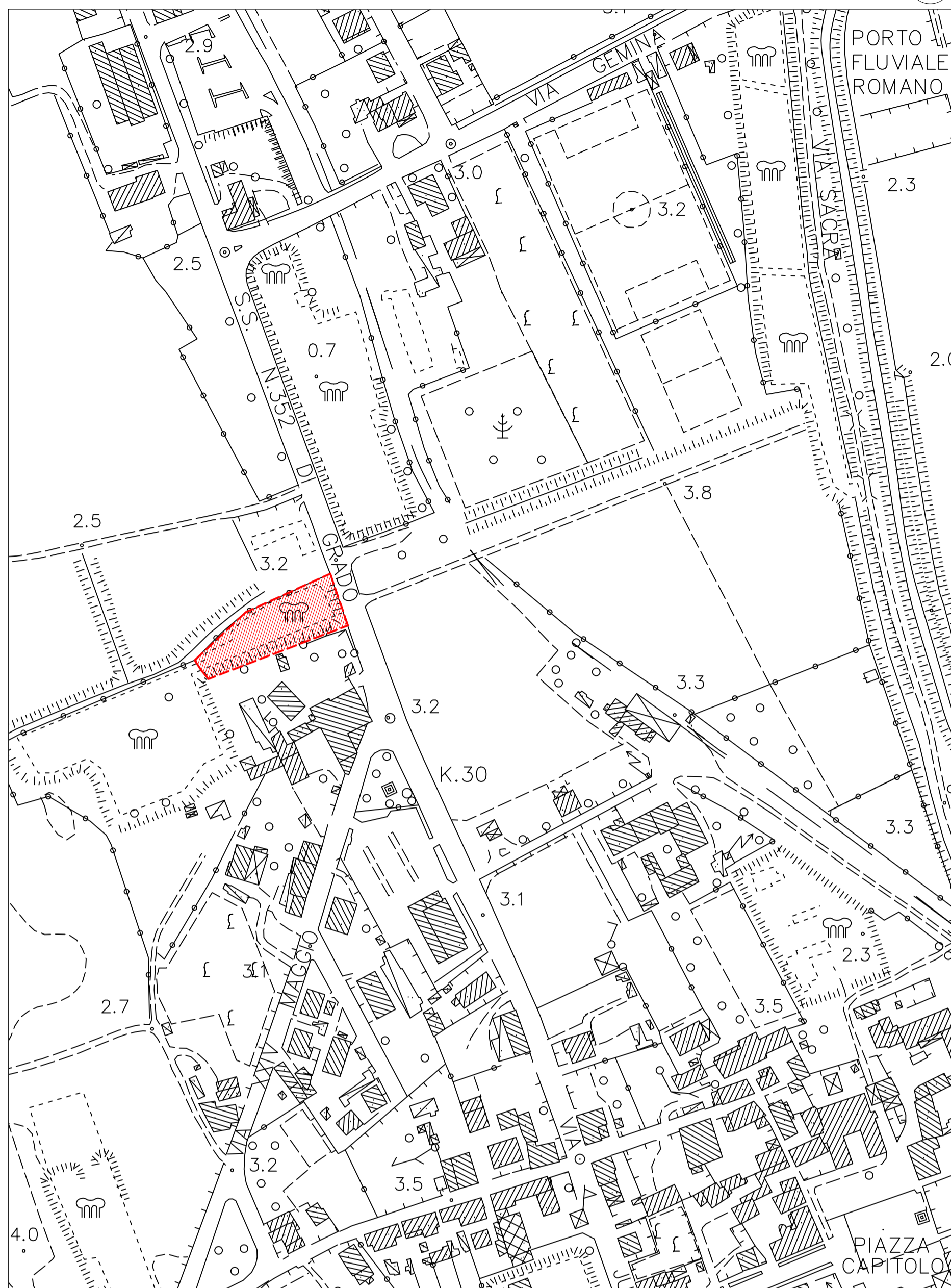


ESTRATTO CTR, scala 1:5000



Area di intervento

ESTRATTO MAPPA CATASTALE: C.C. Aquileia, PP.CC. 532/2/8/10 F.M. 13, scala 1:1000



Area di intervento

FOTO ZENITALE, fuori scala



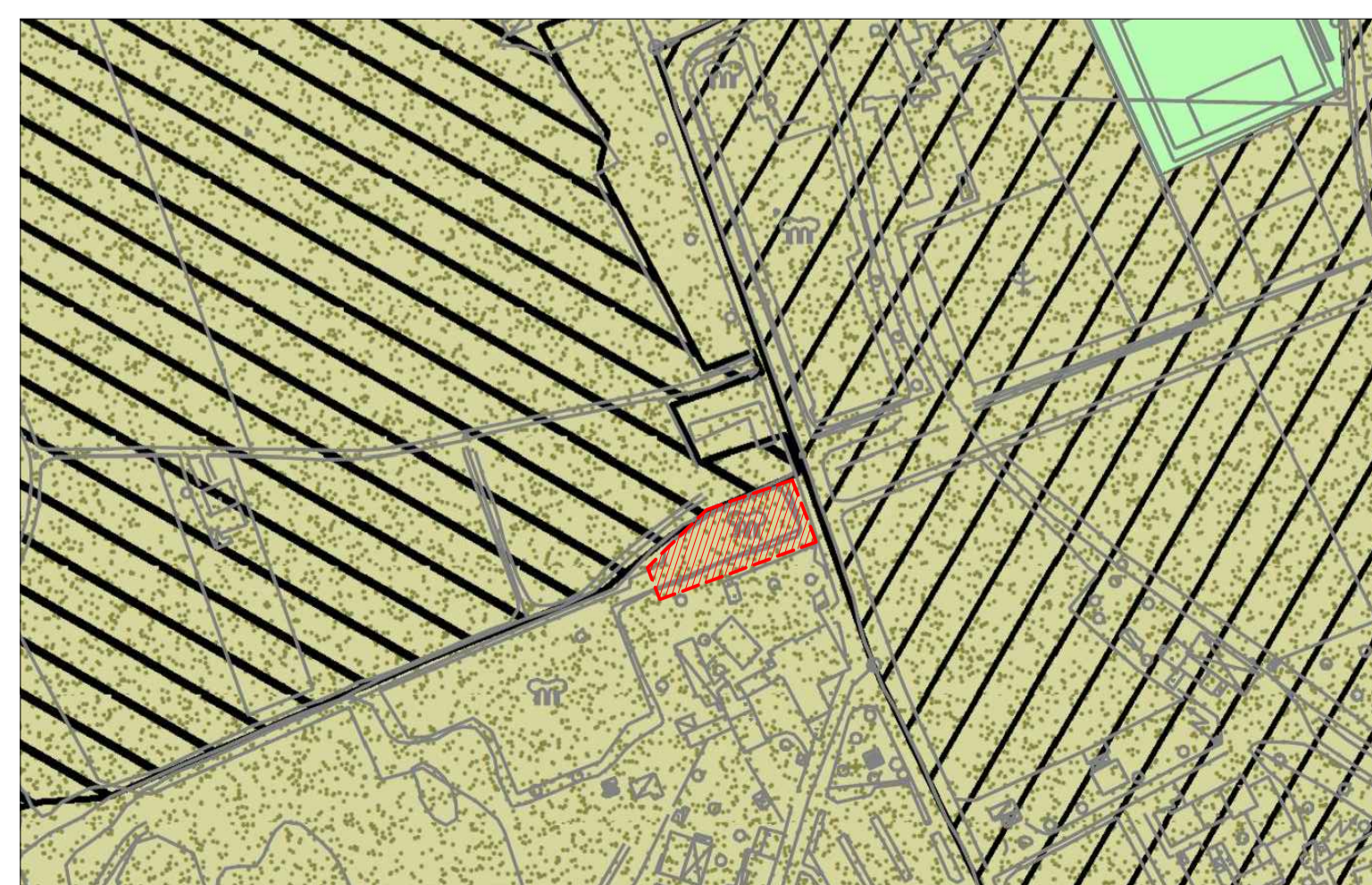
Area di intervento

ESTRATTO PIANO DI STRUTTURA



Zona di interesse archeologico (sottozona A1 compresa nel parco archeologico)

ESTRATTO VINCOLI ARCHEOLOGICI



Vincolo del 1931

REGIONE FRIULI VENEZIA GIULIA  
 COMUNE DI AQUILEIA PROVINCIA DI UDINE

REALIZZAZIONE DI UNA STRUTTURA PROVVISORIA  
 DI ACCESSO ALL'AREA ARCHEOLOGICA DEL  
 DECUMANO ARATRIA GALLA E GRANDI TERME  
 - PP.CC. 532/2/8/10, F.M. 13, C.C. DI AQUILEIA -  
 (Commessa n. F010255)  
 PROGETTO ESECUTIVO

TAV. 1  
 INQUADRAMENTO AREA  
 DI INTERESSE



**MDP**  
 Ing. Marco Del Pin

Via Aquileia n. 24 - 33068 San Giorgio di Nogaro (UD)  
 C.F. DLP MRC 74C 16G 284H - P.IVA 0263 0270 302  
 Cell. 349 888 1288 - Fax 0431 88 081 - marcodelpin@libero.it

LA COMMITTEA:

IL PROGETTISTA:  
 Dott. Ing. Marco Del Pin

COLLABORAZIONE:  
 Arch. Valentina Lepre

REV.	DESCRIZIONE	DATA	EMISSIONE	VERIFICA	APPROVAZIONE
3					
2					
1					
0	Prima emissione	Giugno 2020			