

REGIONE FRIULI VENEZIA GIULIA
 COMUNE DI AQUILEIA PROVINCIA DI UDINE

**OPERE PER LA RIQUALIFICAZIONE E
 VALORIZZAZIONE DELL'AREA ARCHEOLOGICA
 DENOMINATA "BENEFICIO RIZZI"**

PROGETTO DI FATTIBILITA' TECNICA ED ECONOMICA

LOCALITÀ: AQUILEIA (UD), VIA ROMA, PP.CC. 571, 570/1, FM. 16
 COMMITTENTE: FONDAZIONE AQUILEIA, AQUILEIA (UD)

TAV.1 - INQUADRAMENTO AREA DI INTERESSE:

- ESTRATTO COPIA DI MAPPA
- ESTRATTO CTR
- FOTO ZENITALE PARZIALE DEL SITO
- PIANTA AQUILEIA
- ESTRATTO CTR CON REPERTI ARCHEOLOGICI



FONDAZIONE AQUILEIA

DATA: DICEMBRE 2021 SCALA 1:1000, 1:5000

LA COMMITTENZA

IL PROGETTISTA

COLLABORAZIONE

IL PRESENTE ELABORATO È PROPRIETÀ DELLO STUDIO, SENZA LA PRESCRITTA AUTORIZZAZIONE NE VIETA LA RIPRODUZIONE O CESSIONE A TERZI.

ESTRATTO MAPPA CATASTALE: C.C. Aquileia, pp.cc. 571, 570/1, F.M. 16
 scala 1:1000



PIANTA DI AQUILEIA (tratta dal volume "Da Aquileia a Venezia", ed. Garzanti Scheiwiller, Milano, 1980)
 fuori scala

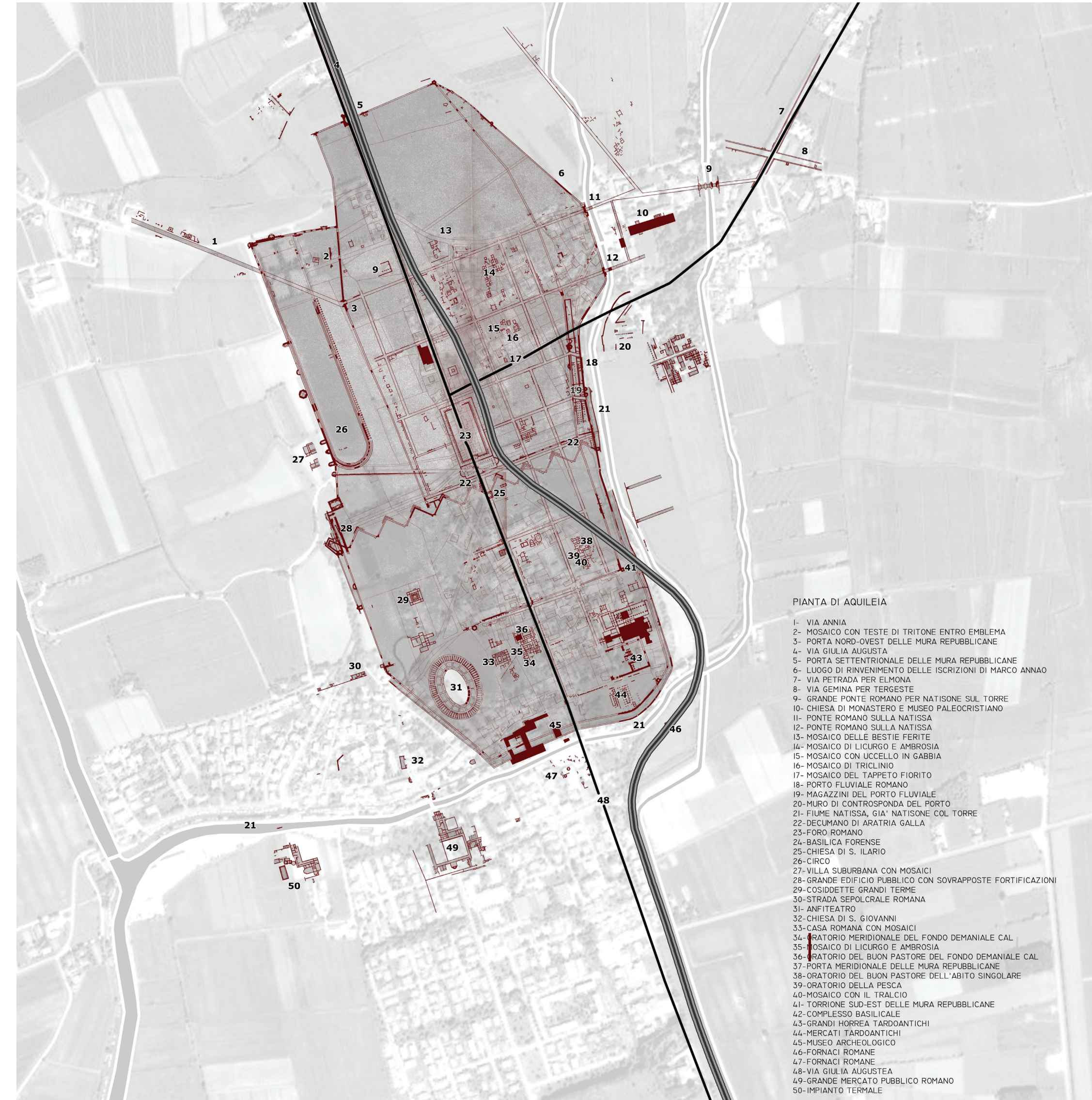
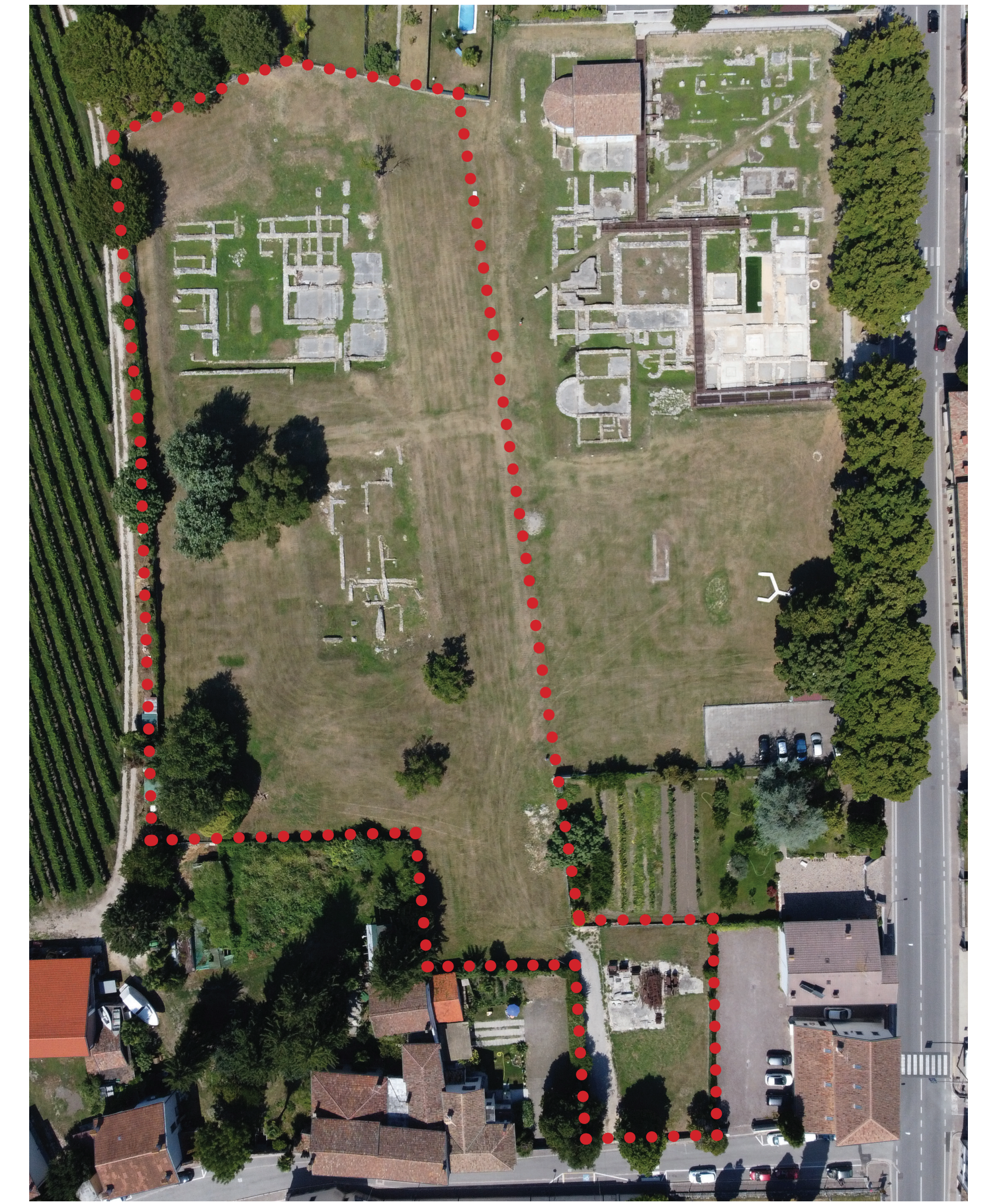


FOTO ZENITALE DEL SITO (Archivio M.A.N. Aquileia)
 fuori scala



ESTRATTO CTR
 scala 1:5000



STRALCIO CTR CON REPERTI ARCHEOLOGICI
 scala 1:1000

