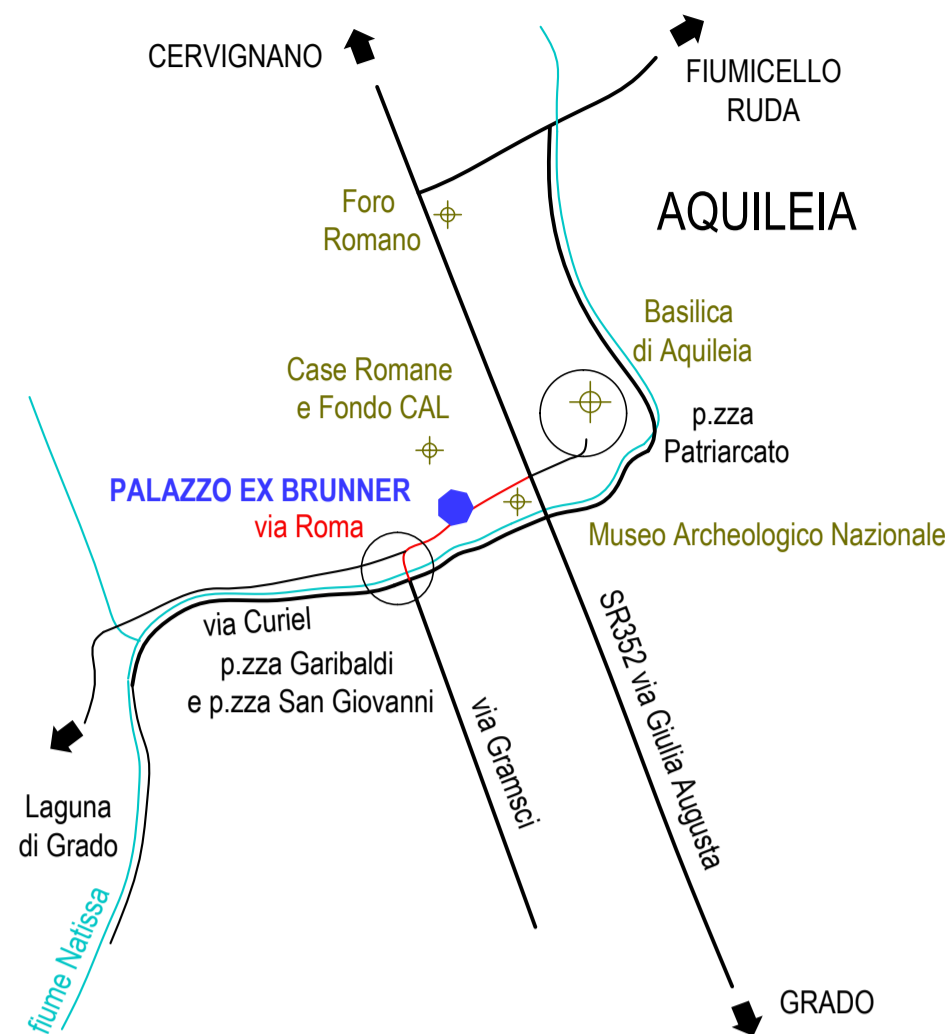


CONSIDERAZIONI SULL'EDIFICIO E SULL'AREA D'INTERVENTO

FOCUS AREA - ELEMENTI D'INTERESSE



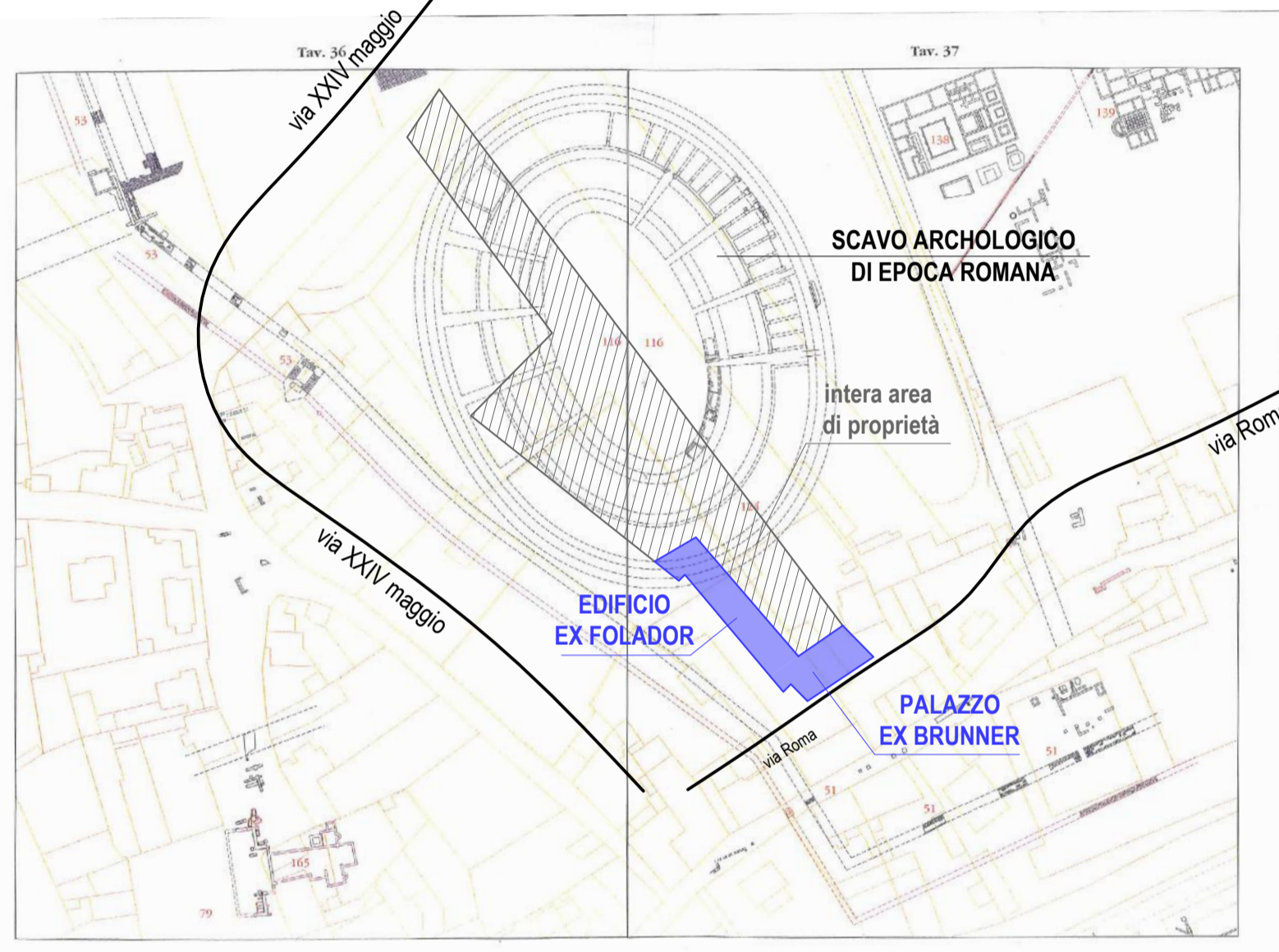
POSIZIONE STRATEGICA

NUMEROSE ATTRATTIVE CULTURALI

SCAVI ARCHEOLOGICI ALL'INTERNO DELL'AREA

DESTINAZIONE D'USO DI TIPO DIREZIONALE CULTURALE

ESTRATTO MAPPA ARCHEOLOGICA DI AQUILEIA

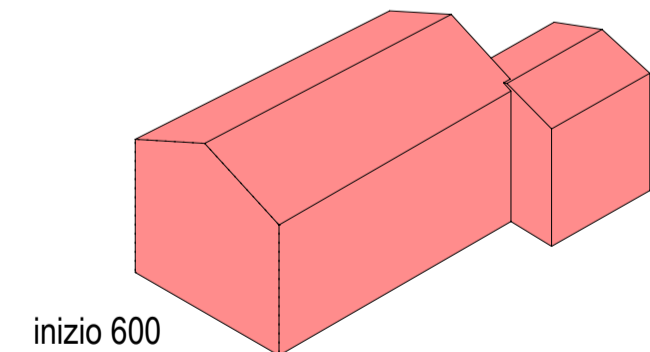


CARATTERISTICHE DELL'EDIFICIO

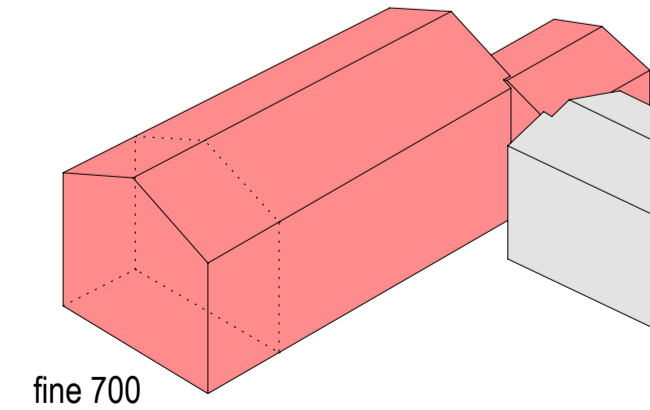
IMMOBILE VINCOLATO AI SENSI DEL D.LGS. 42/2004



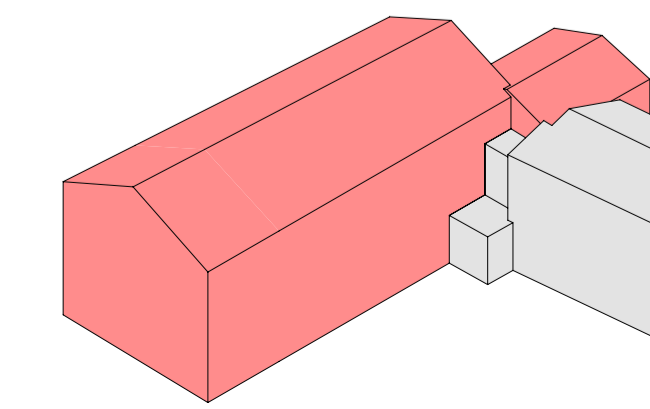
**TORRE**  
parte di una cinta muraria edificata in epoca romana, probabilmente abbattuta ed in seguito ricostruita in epoca medievale e per una seconda volta in epoca più recente.



**PALAZZO BRUNNER**  
edificato nei primi anni del 600, presenta la tipica conformazione del palazzo veneto



**AMPLIAMENTO BRUNNER E FOLADOR**  
al periodo tra fine 700 ed inizio 800 risale la costruzione del folador e si presume che, sempre in questo periodo, sia stato realizzato un ampliamento del palazzo verso est.



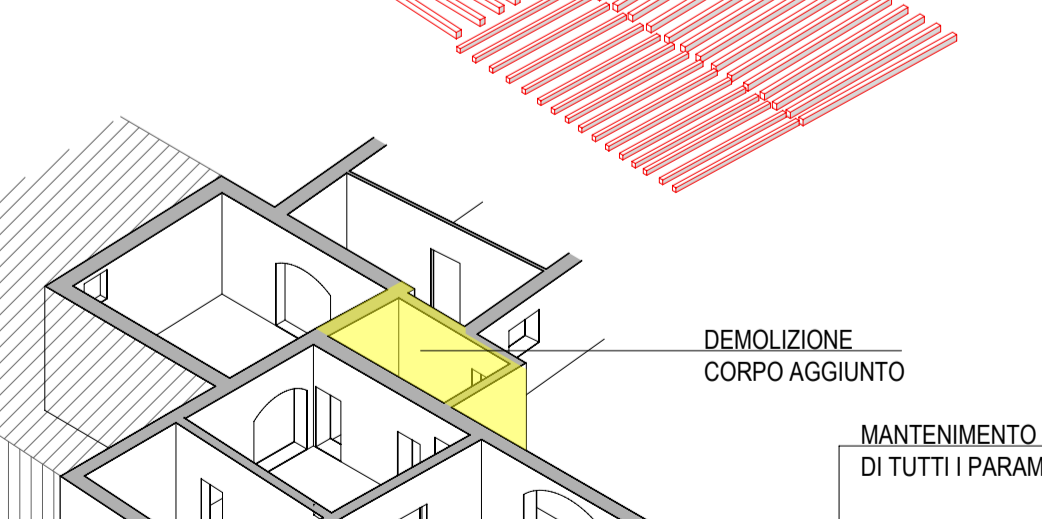
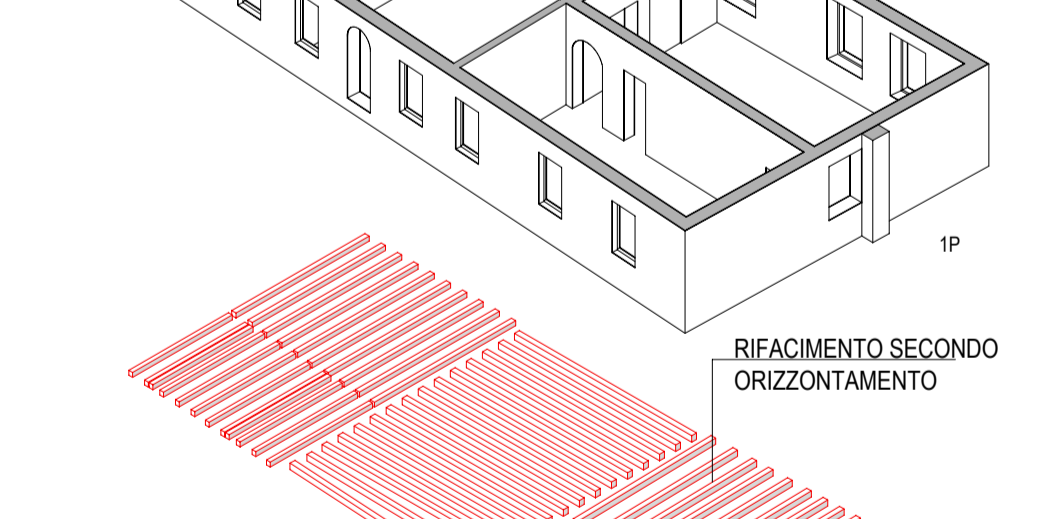
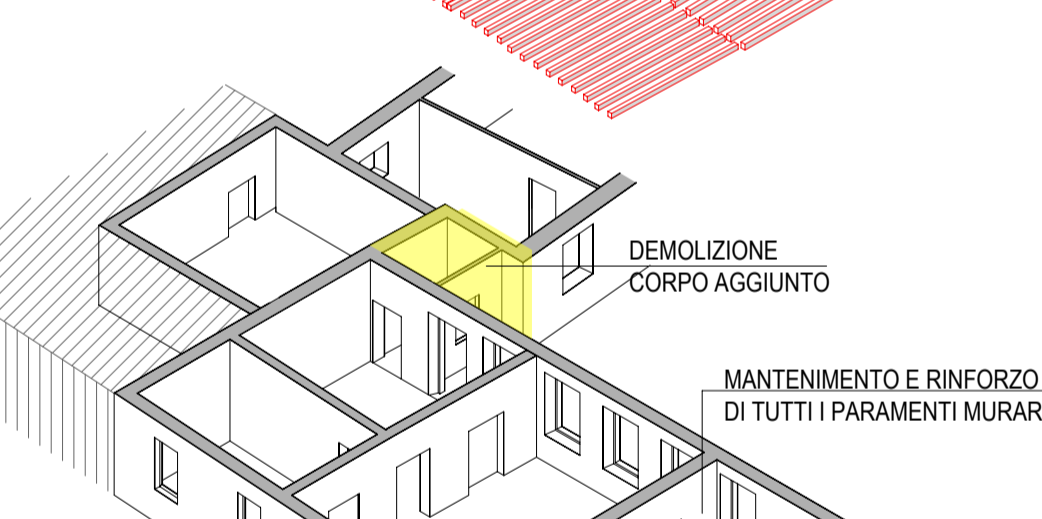
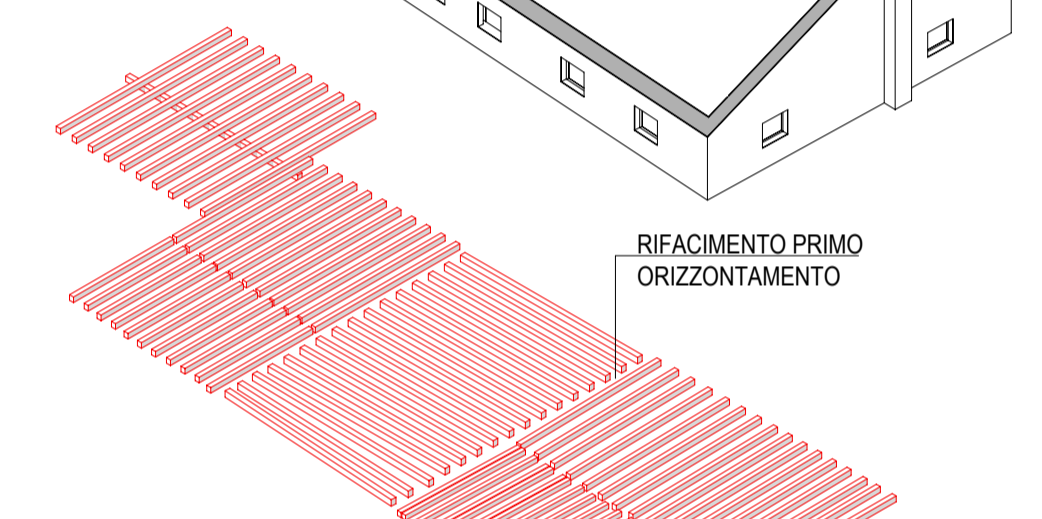
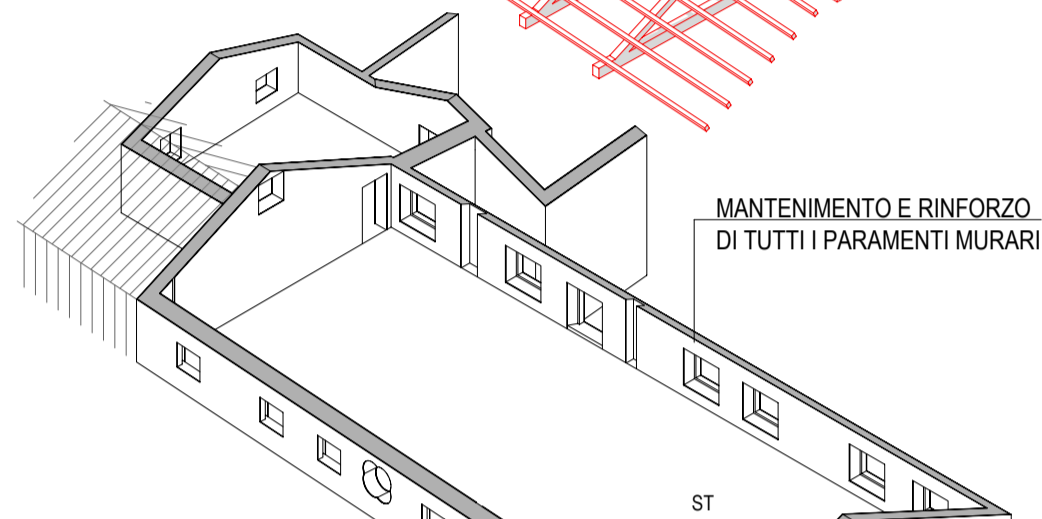
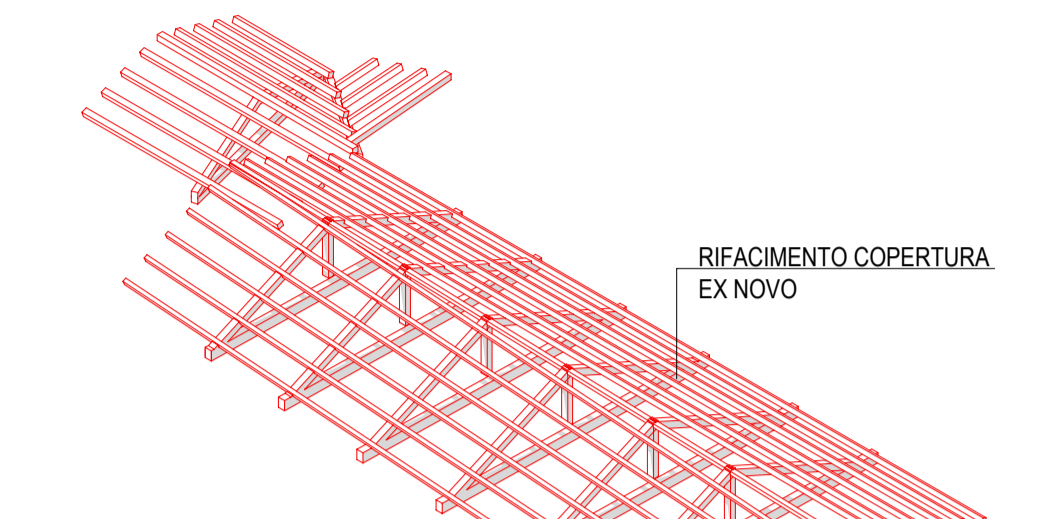
**SUPERFETAZIONI**  
di successiva realizzazione alcuni corpi aggiunti tra il palazzo ed il corpo del folador.

SINTESI CONCEPT PROGETTUALE

- DEMOLIZIONE ELEMENTI INCOERENTI
- VALORIZZAZIONE FACCIATA PRINCIPALE
- MANTENIMENTO E RINFORZO PARAMENTI MURARI ESISTENTI
- RIFACIMENTO SOLAI AMMALORATI E COPERTURA
- RISOLUZIONE PROBLEMA COPERTURA "TORRETTA"
- EFFICIENTAMENTO ENERGETICO

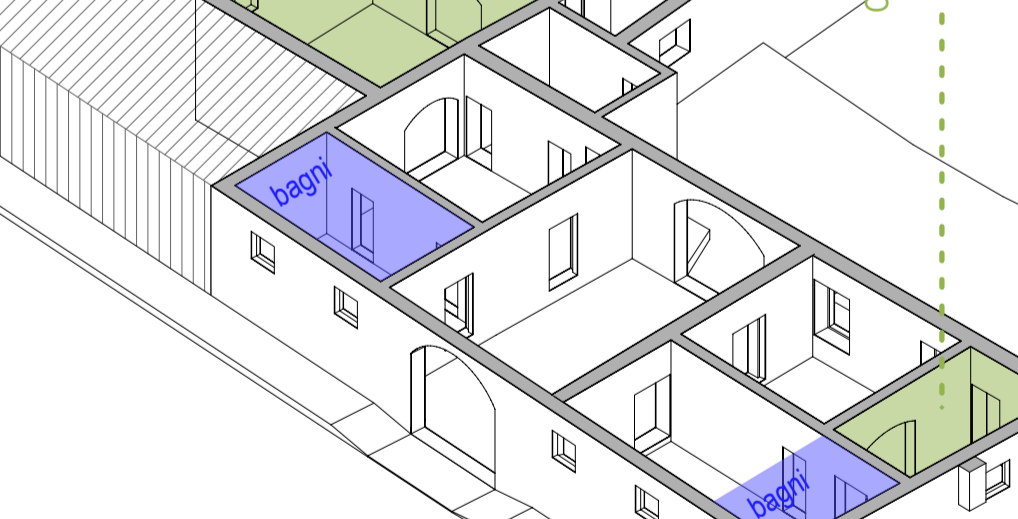
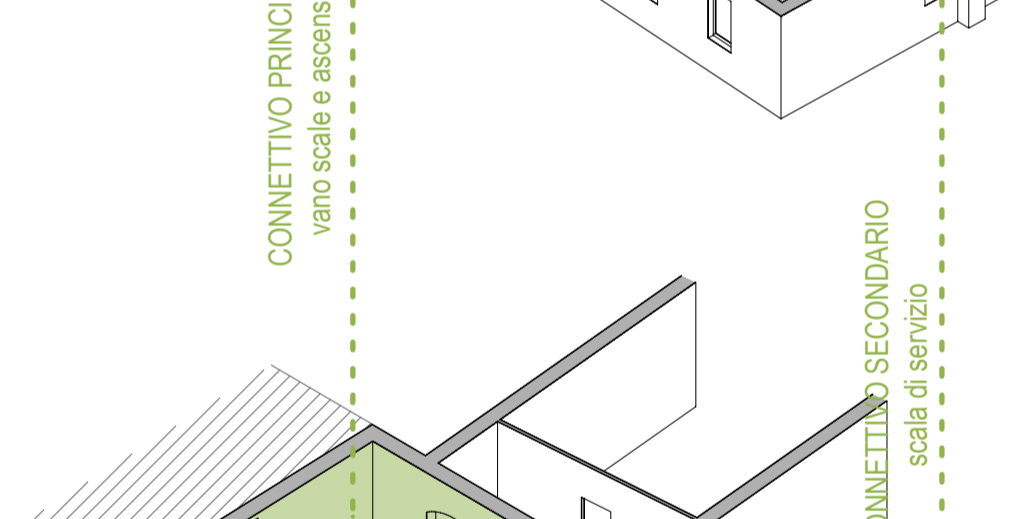
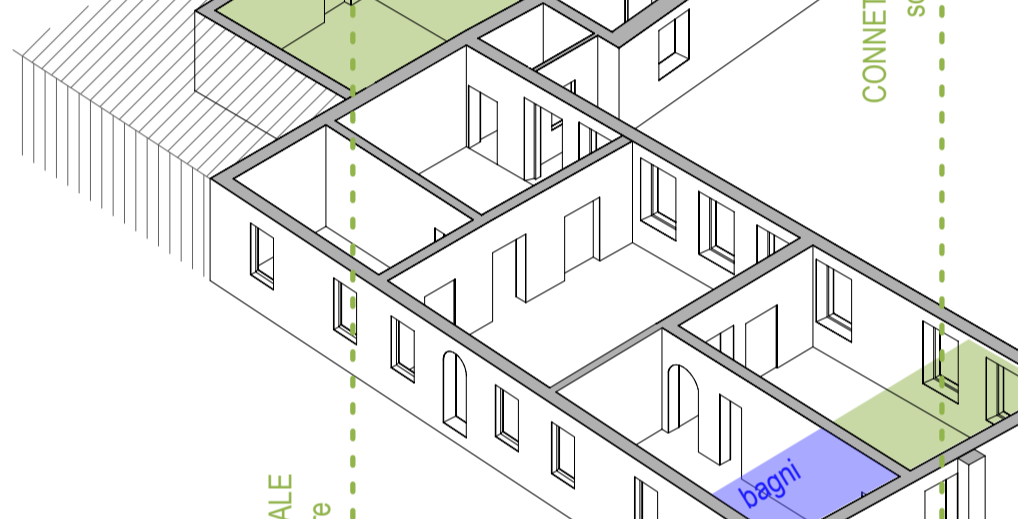
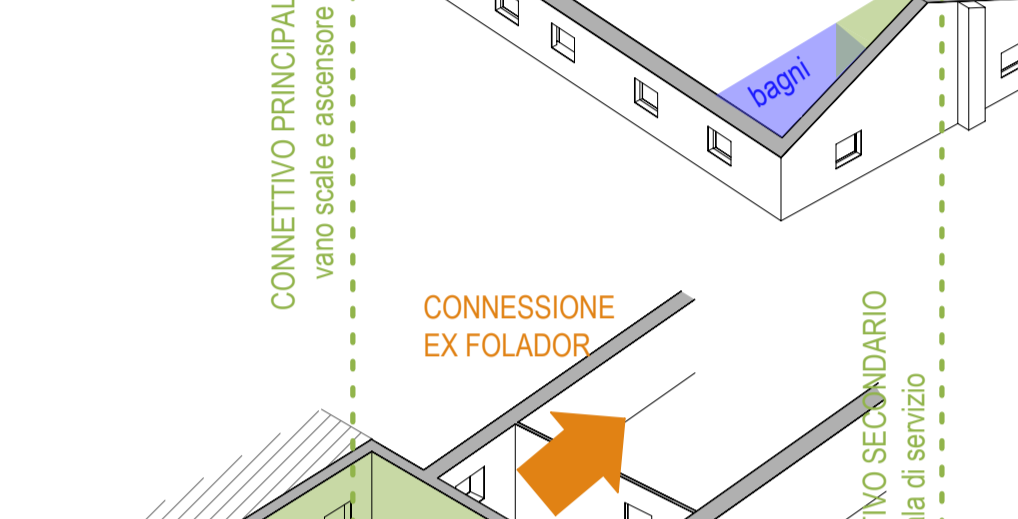
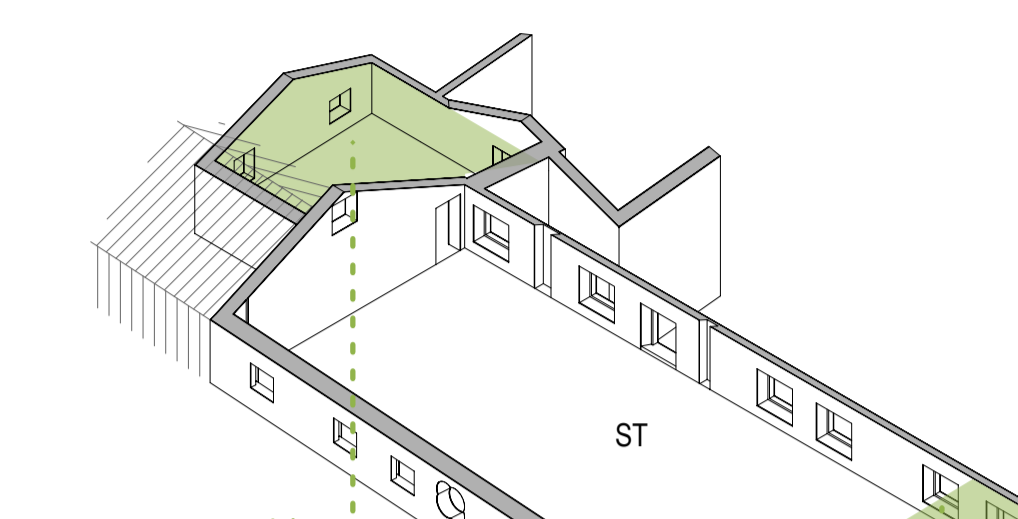
PRINCIPALI LAVORAZIONI STRUTTURALI PREVISTE

Schematizzazione concettuale rappresentata sullo stato di fatto



DISTRIBUZIONE SERVIZI

Schematizzazione concettuale rappresentata sullo stato di fatto



SINTESI PROGETTUALE

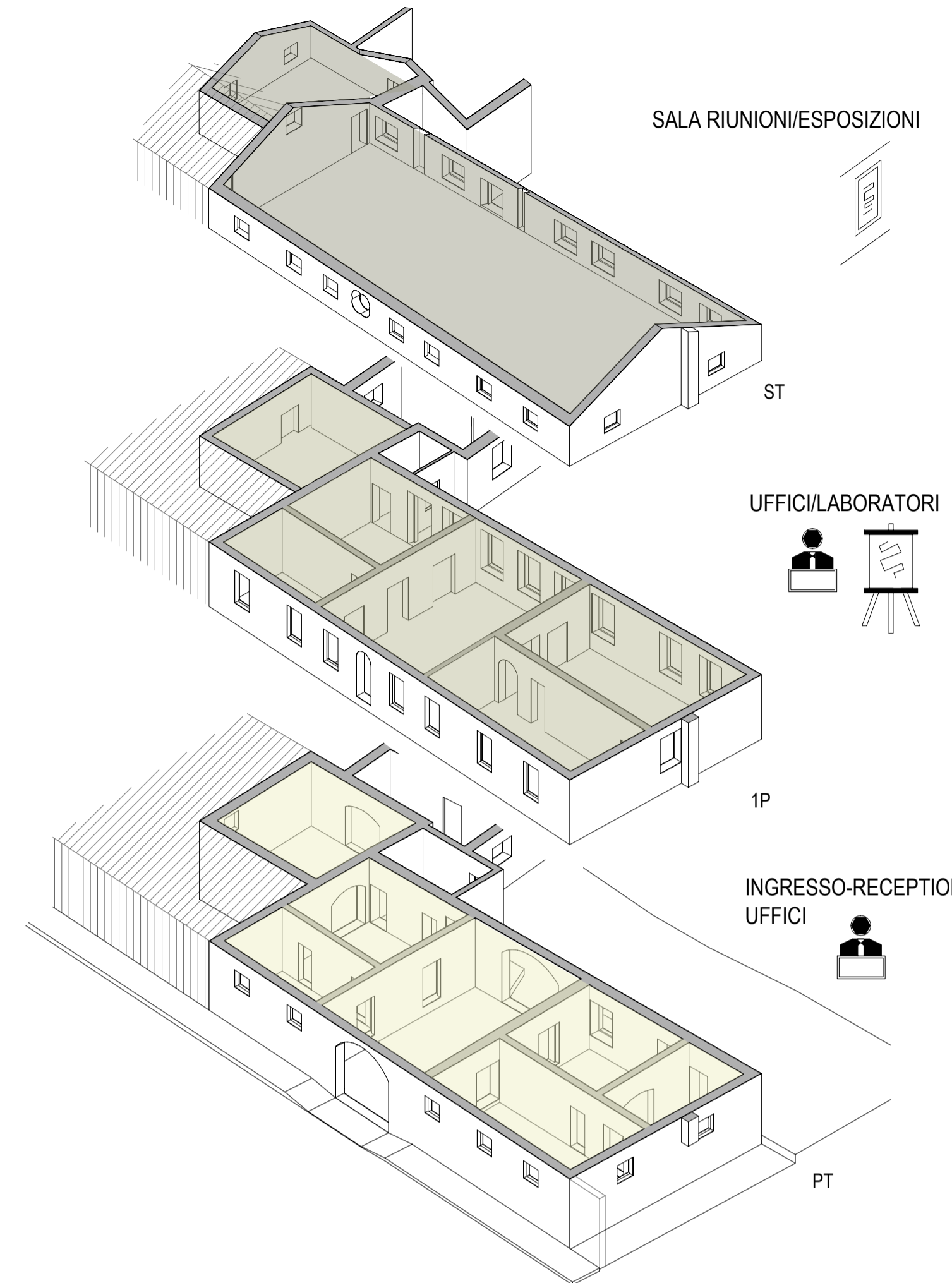
LA SOLUZIONE PROGETTUALE ELABORATA PREVEDE LA RIORGANIZZAZIONE INTERNA DELL'EDIFICIO AL FINE DI RENDERLO FUNZIONALE ALLE NECESSITA' ESPRESSE DALLA COMMITTEZZA. IN PARTICOLARE:

**STRUTTURA**  
PER QUANTO RIGUARDA LA STRUTTURA, SI PREVEDE SOSTANZIALMENTE IL MANTENIMENTO ED IL RINFORZO DELLE MURATURE ESISTENTI, LA REALIZZAZIONE DI CONTROFONDAZIONI ED IL RIFACIMENTO DEI SOLAI E DELLA COPERTURA IN LEGNO.  
PER GARANTIRE L'ACCESSO AI PIANI SUPERIORI SI PREVEDE LA REALIZZAZIONE DI UN VANO SCALE PRINCIPALE CON STRUTTURA IN ACCIAIO E ASCENSORE DA REALIZZARSI ALL'INTERNO DELLA "TORRETTA" E DI UNA SCALA DI SICUREZZA, SEMPRE DA REALIZZARSI CON STRUTTURA IN ACCIAIO, SUL LATO EST DEL FABBRICATO. IN PARTICOLARE, IN CORRISPONDENZA DELLA "TORRETTA", SI PREVEDE LA REALIZZAZIONE DI UN GIUNTO SISMICO IN MODO DA SEPARARE STRUTTURALMENTE IL PALAZZO DAL FABBRICATO DELL'EX FOLADOR. RISULTA IMPORTANTE GARANTIRE COMUNQUE UNA CONNESSIONE DIRETTA TRA I DUE EDIFICI, CHE VIENE RISOLTA MEDIANTE UN CORPO "LEGGERO" IN ACCIAIO E VETRO CHE VA A SOSTITUIRE LE SUPERFETAZIONI AD OGGI PRESENTI.  
SI PREVEDE INFINE UNA SOPRELEVAZIONE DELLA TORRETTA IN MODO DA RISOLVERE LE PROBLEMATICHE LEGATE ALLE INFILTRAZIONI D'ACQUA, COME MEGLIO SPECIFICATO NELLE TAVOLE SEGUENTI.

**RISPARMIO ENERGETICO**  
AI FINI DEL RISPARMIO ENERGETICO E DELL'INSTALLAZIONE DELLE COMPONENTI IMPIANTISTICHE, SI PREVEDE LA REALIZZAZIONE DI CONTROPARETI IN CARTONGESSO CON INTERCAPEDINE ISOLATA, NONCHÉ L'INSERIMENTO DI TRAMEZZATURE PER DELIMITARE ALCUNI SPAZI.

**CONFIGURAZIONE DEGLI SPAZI**  
L'EDIFICIO AVRA' ACCESSO DA VIA ROMA ATTRAVERSO L'ANDRONE CENTRALE SU CUI AFFACCIANO UN INGRESSO PRINCIPALE SUL LATO OVEST E DUE INGRESSI SECONDARI SUL LATO EST. SI PREVEDE INOLTRE UN ULTERIORE ACCESSO DAL CORTILE INTERNO, IN CORRISPONDENZA DEL CORPO VETRATO DI CONNESSIONE AL FOLADOR. DALL'ATRIO SI ACCEDE AL VANO SCALE PRINCIPALE, DOTATO ANCHE DI ASCENSORE CHE METTE IN COMUNICAZIONE TUTTI E TRE I LIVELLI DELL'EDIFICIO. LA DESTINAZIONE D'USO INDIVIDUATA IN QUESTA FASE PREVEDE L'ALLESTIMENTO DEI PRIMI DUE LIVELLI AD USO UFFICIALE/LABORATORI, MENTRE L'ULTIMO PIANO SI CONFIGURA COME UN OPENSPACE DA POTER UTILIZZARE COME SALA MOSTRE/ESPOSIZIONI.

DESTINAZIONE D'USO UFFICI/LABORATORI



REGIONE FRIULI VENEZIA GIULIA COMUNE DI AQUILEIA

FONDAZIONE AQUILEIA



STUDIO DI FATTIBILITA' TECNICO-ECONOMICA

RESTAURO CONSERVATIVO DI PALAZZO BRUNNER

Titolo elaborato:

CONCEPT PROGETTUALE

scala:

data emissione: MAGGIO 2019

revisioni	data	oggetto

Tavola:

3

**IL COMMITTENTE:**  
FONDAZIONE AQUILEIA - via Patriarca Popone, n. 7 - 33051 - Aquileia (UD)  
Tel: 0431 917619 - Fax: 0431 917619  
Mailto: fondazione@fondazioneaquileia.it  
Web: www.fondazioneaquileia.it

**I PROGETTISTI PER ARCHI ENGINEERING s.a.s.** dell'ing. Diego De Stalis & C. via Cotonificio, n.45 - 33010 - Tavagnacco (UD)  
Tel e Fax: 0432 631458  
Mailto: studio@archi-project.191.it

ing. Diego DE STALIS

arch. Evelin SABOTIG