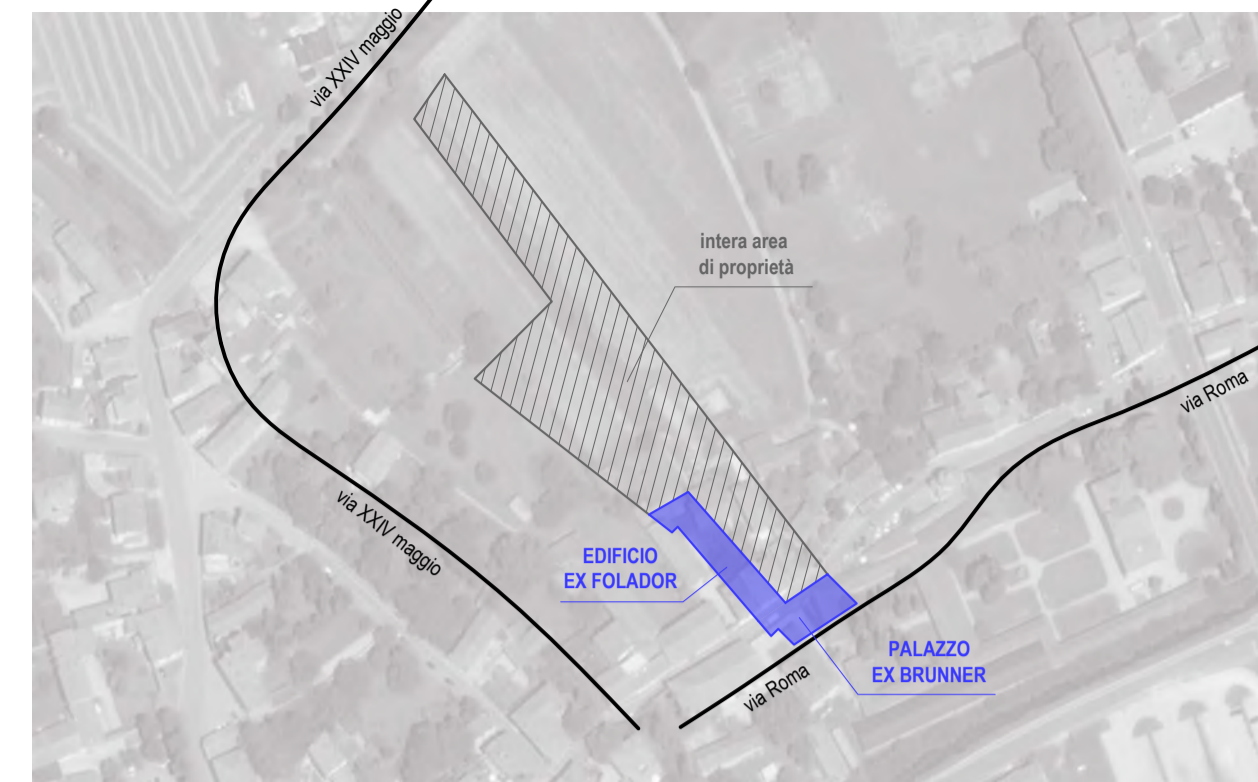


**FOCUS AREA - ELEMENTI D'INTERESSE**



**FOCUS PROPRIETA'**



**FOTO AEREA**



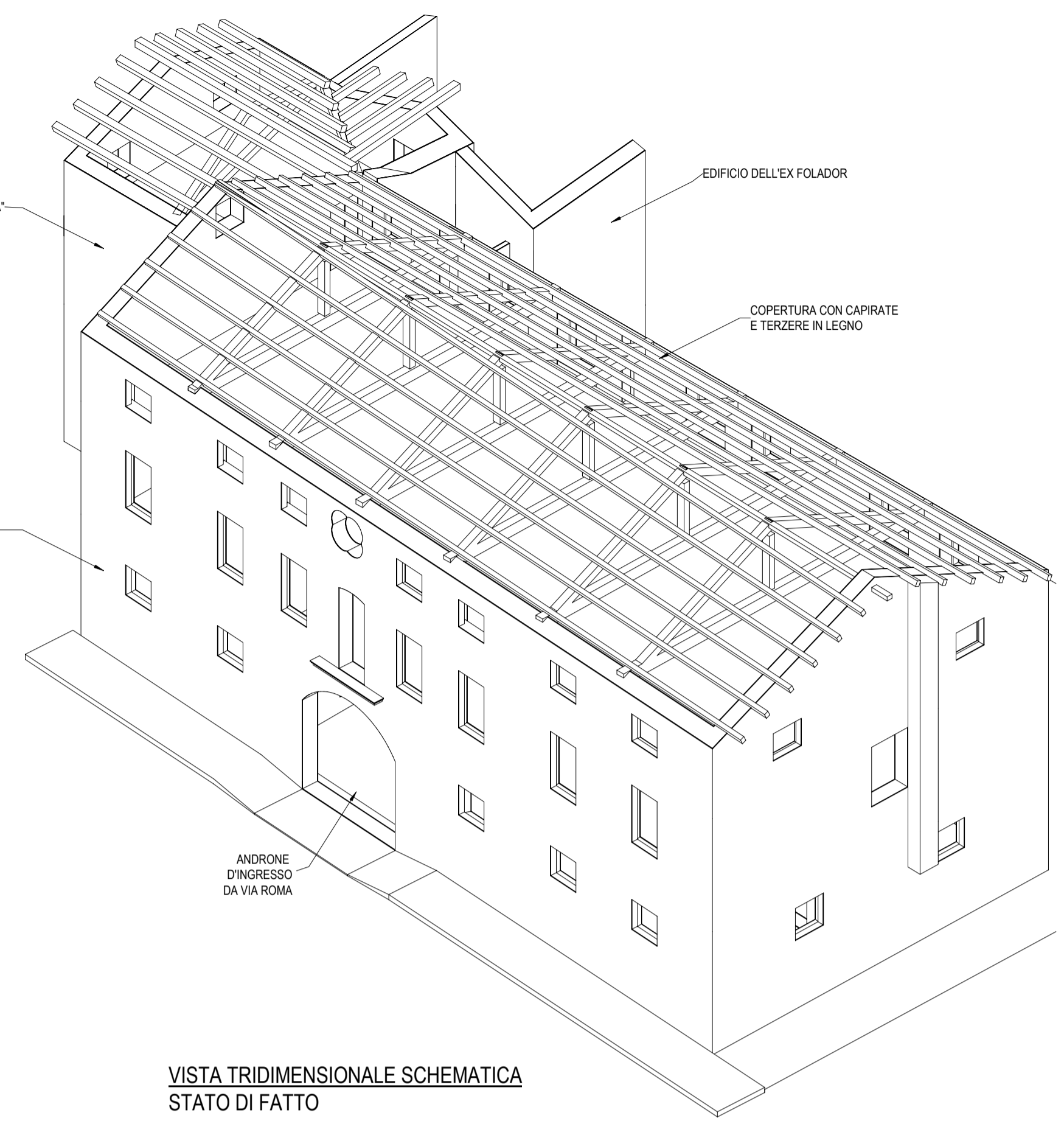
**ESTRATTO CARTA TECNICA REGIONALE**  
Scala 1:10000



**DOCUMENTAZIONE FOTOGRAFICA**



**PLANIMETRIA GENERALE**  
STATO DI FATTO  
Scala 1:1000



**VISTA TRIDIMENSIONALE SCHEMATICA**  
STATO DI FATTO

**PALAZZO URBANETTI-BRUNNER-SEGRE'**

L'epoca di costruzione del Palazzo Urbanetti-Brunner-Segrè non è certa ma l'edificio potrebbe risalire verosimilmente al XVII secolo. Il fabbricato, che affaccia su via Roma, è caratterizzato da una pianta di forma pressoché rettangolare e si sviluppa su tre piani fuori terra, per una superficie complessiva pari a circa 240 mq e un volume pari a circa 2000 mc.

Un portico centrale consente l'accesso alla corte interna, dove trovano sede anche il fabbricato dell'ex folador ed un ampio giardino. Ai lati del portico si sviluppano alcuni locali e un corpo aggiuntivo nell'angolo nord ovest ospita la scala di accesso al piano primo. Al piano superiore, raggiungibile al tempo anche tramite una seconda scala in legno oggi non più esistente, vi è un salone centrale passante che collega gli ambienti laterali. L'ultimo piano, il sottotetto, è caratterizzato da un unico ampio spazio praticabile con copertura a vista e accessibile tramite una botola sul solaio. Al piano terra la pavimentazione è inesistente, il piano di calpestio è direttamente il terreno. Gran parte delle stanze sono pressoché vuote e comunque da anni inutilizzate.

Esternamente il fabbricato si presenta interamente intonacato; il fronte principale lato strada è quello più significativo dal punto di vista architettonico ed è caratterizzato da aperture simmetriche con riquadri in pietra di Aurisina. In asse si trovano un balconcino con parapetto in ferro battuto. L'apertura del portico è caratterizzata da un arco ribassato in pietra e da un portone d'accesso in legno. Il prospetto interno, architettonicamente meno interessante, presenta aperture regolari con scuretti di chiusura in legno. La copertura, così come i solai, è in legno, con struttura in capriate, manto in piastrelle di cotto e coppi in laterizio.

L'edificio, di proprietà della Soprintendenza Archeologia, Belle Arti e Paesaggio del Friuli Venezia Giulia dal 1996 ad oggi, è stato ora acquisito dalla Fondazione Aquileia. Il fabbricato è già stato oggetto di limitati interventi di consolidamento strutturale delle murature, l'ultimo dei quali alla fine degli anni novanta ad opera della Soprintendenza stessa. Sono visibili infatti alcune porzioni di muratura in blocchi di laterizio e sono presenti alcuni rinforzi sulle facciate principali in corrispondenza delle capriate.

REGIONE FRIULI VENEZIA GIULIA  
COMUNE DI AQUILEIA

**FONDAZIONE AQUILEIA**

**STUDIO DI FATTIBILITA' TECNICO-ECONOMICA**

**RESTAURO CONSERVATIVO DI PALAZZO BRUNNER**

Titolo elaborato:  
**INQUADRAMENTO GENERALE**

scala:		data emissione: <b>MAGGIO 2019</b>
revisioni	data	oggetto

Tavola:  
**1**

**IL COMMITTENTE:**  
**FONDAZIONE AQUILEIA** - via Patriarca Popone, n. 7 - 33051 - Aquileia (UD)  
Tel: 0431 917619 - Fax: 0431 917619  
Mailto: fondazione@fondazioneaquileia.it  
Web: www.fondazioneaquileia.it

**I PROGETTISTI PER**  
**ARCHI ENGINEERING s.a.s.** dell'ing. Diego De Stalis & C.  
via Cotonificio, n.45 - 33010 - Tavagnacco (UD)  
Tel e Fax: 0432 631458  
Mailto: studio@archi-project.191.it

**ELABORAZIONI GRAFICHE e SVILUPPO PROGETTUALE** ArchiProject via Cotonificio, n. 45 - 33010 - Tavagnacco (UD)