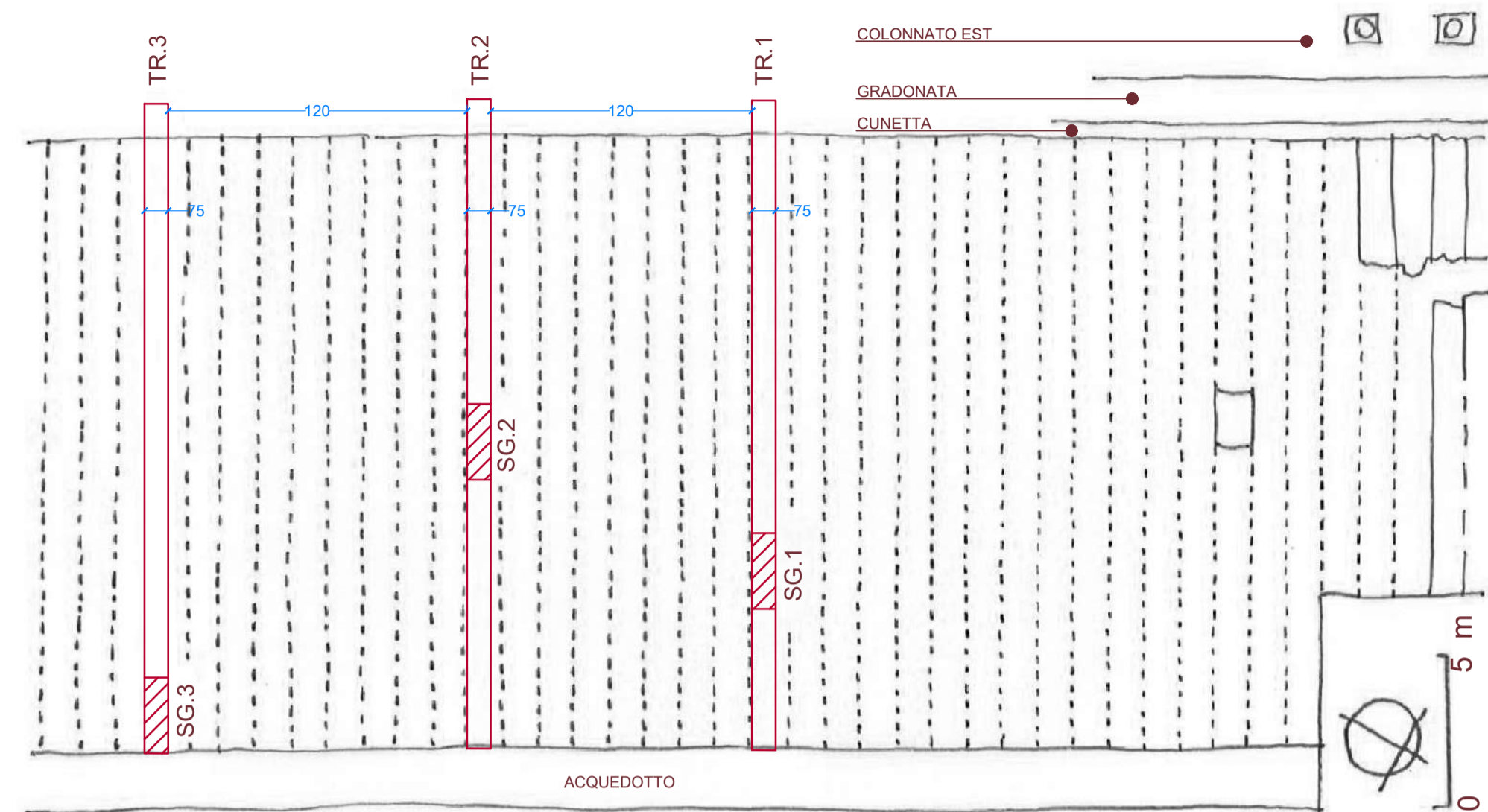


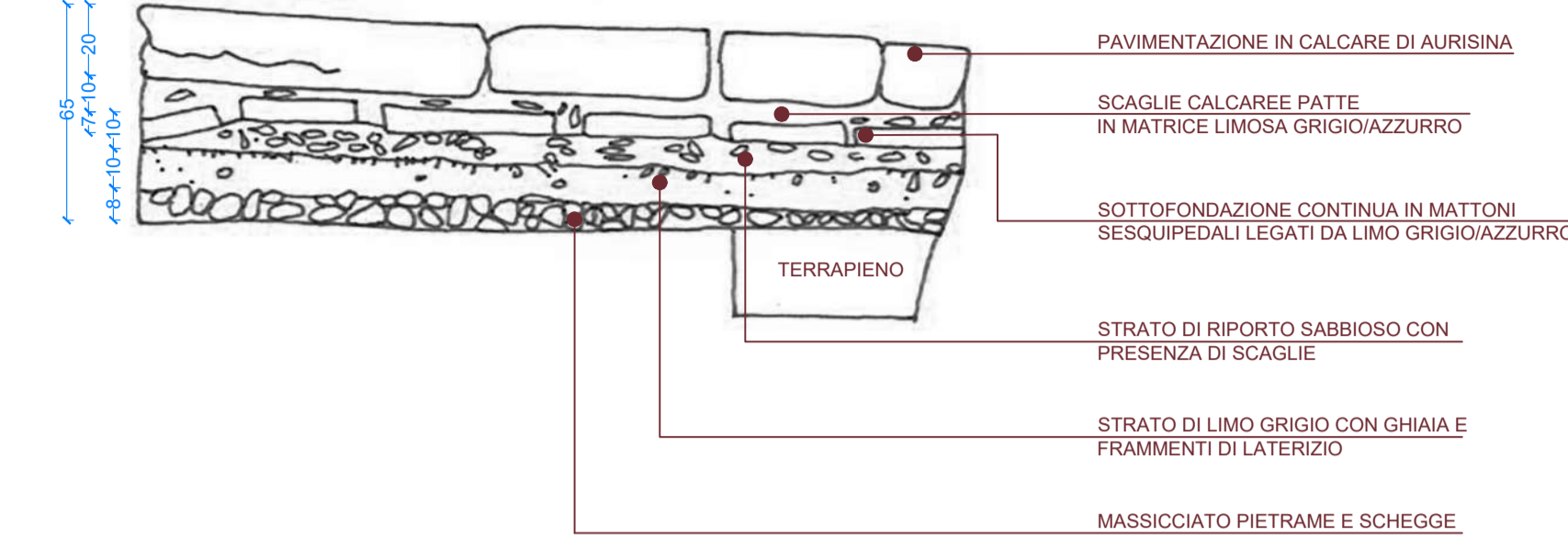


ORTOFOTO

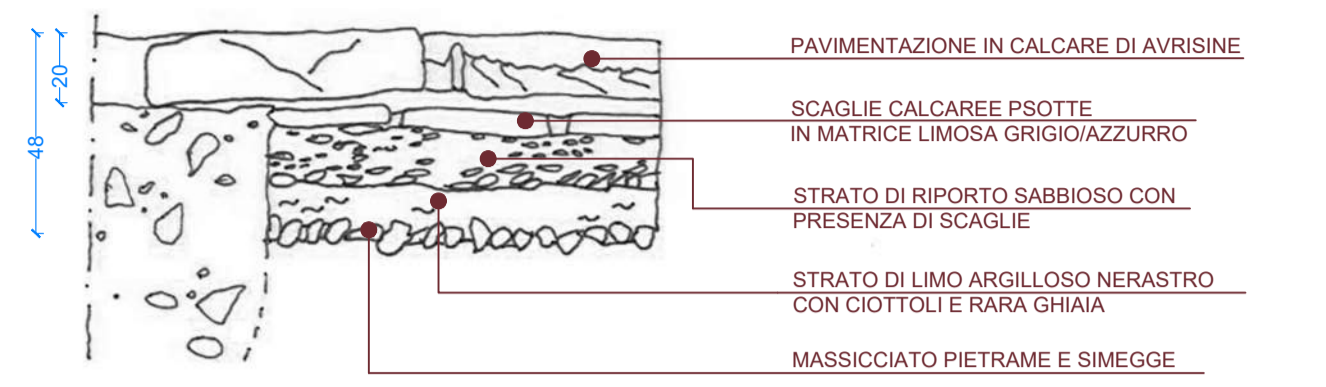


INQUADRAMENTO, TRACCE E SAGGI DEL 2005.
PRIMA LINEA TRINCEA ESEGUITA ALL'ALTEZZA DEL SAGGIO III DEGLI SCAVI BERTACCHI (1988-1989).
COLONNATO TRA IL 25° E IL 26° INTERCOLUMNIO DEL PORTICO DI LEVANTE

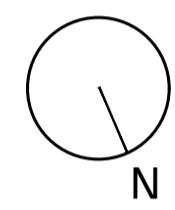
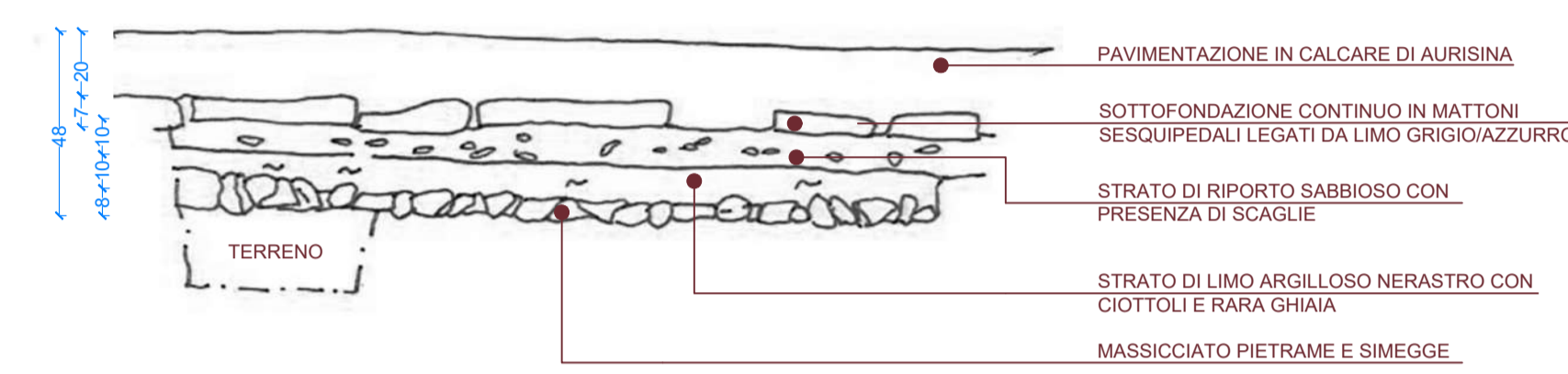
STATIGRAFIA TRINCEA 1_SAGGIO 1:



STATIGRAFIA TRINCEA 3_SAGGIO 3:



STATIGRAFIA TRINCEA 2_SAGGIO 2:



FONDAZIONE AQUILEIA
 Direzione e Uffici: Via Giulia Augusta 2/a
 Sede Legale: Via Patritarica Popone 7
 email: protocollo@fondazioneaquileia.it
 fondazione@fondazioneaquileia.it
 P.IVA 02696510300 CF: 90017120305

FORO ROMANO
 (via Giulia Augusta, Aquileia UD)

Progetto Architettonico per gli interventi di restauro della pavimentazione e il consolidamento del colonnato nell'area del Foro Romano in Aquileia CIG ZE82AB0C80

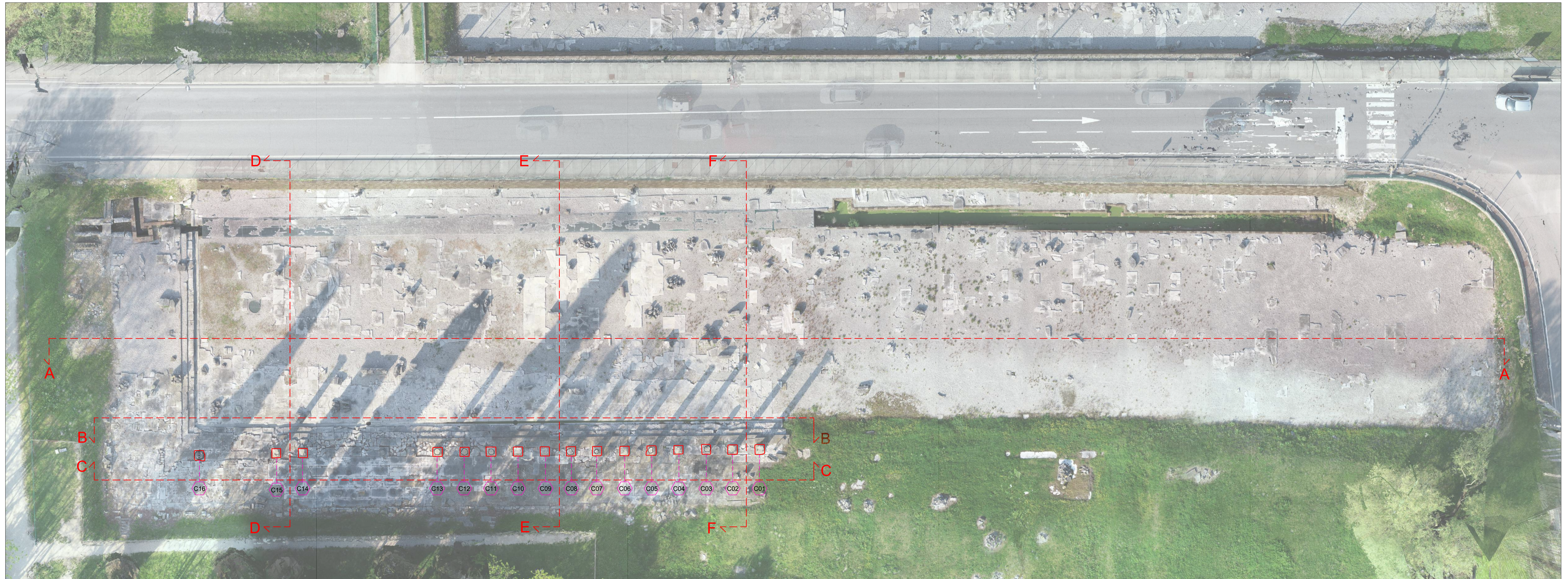
ARCHITETTO ANNA RIZZINELLI
 ORDINE DEGLI ARCHITETTI PIANIFICATORI PAESAGGISTI E TERRAZZINISTI DELLA PROVINCIA DI BRESCIA
 N. 2146

Mandatario/Capogruppo:
 Architetto Anna Rizzinelli

R&V RIZZINELLI & VEZZOLI
 ARCHITETTI ASSOCIATI
 via Cefalonia 41/A - 25124 Brescia
 tel. +39 030 2422284 - www.rizzinellivezzoli.it

Elaborato: ELABORATO DI RILIEVO PLANIMETRIA GENERALE
 Tav. **A01**
 Scale: 1:100

REV.	DATA	DESCRIZIONE	ELABORAZIONE	REDATTO	VISTO	APPROVATO
01	22/01/2020	PROGETTO DEFINITIVO	RA	RA	RA	RA



PLANIMETRIA GENERALE SCALA 1:200