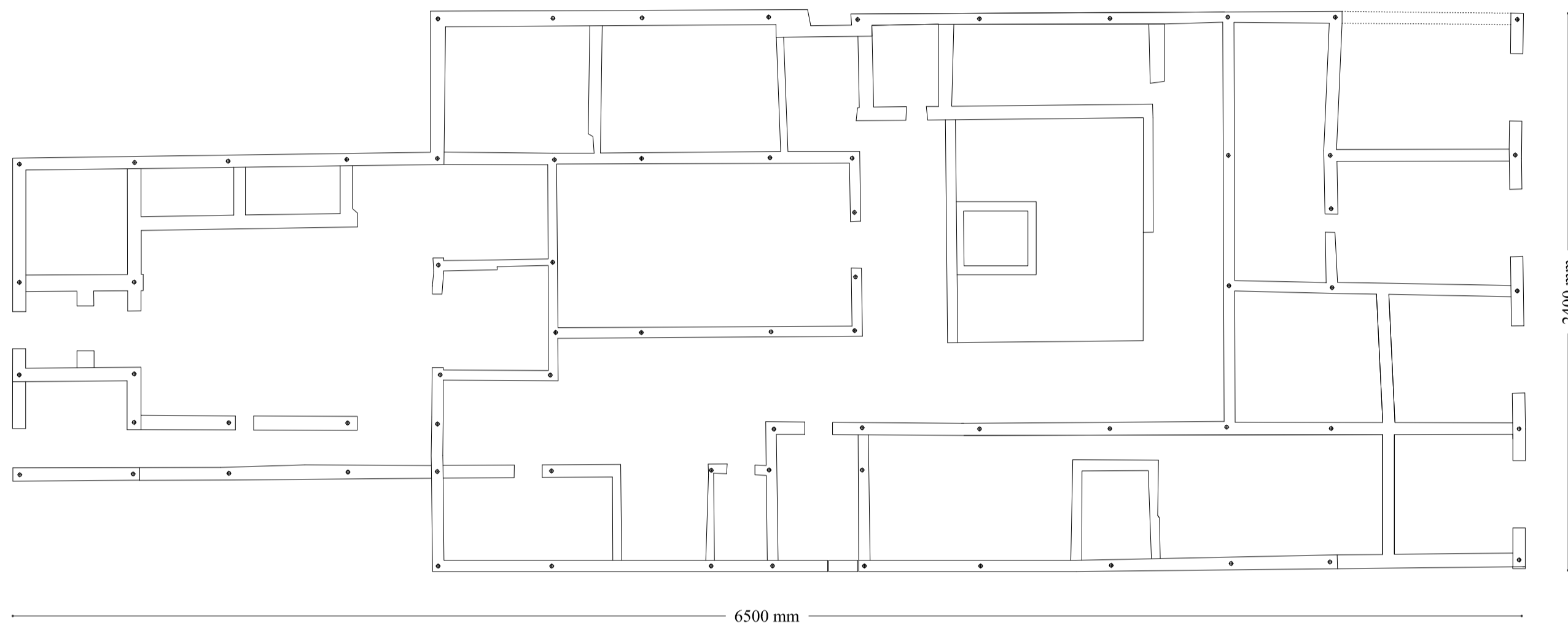


8.7 VALUTAZIONE DELL'IMPATTO ARCHEOLOGICO

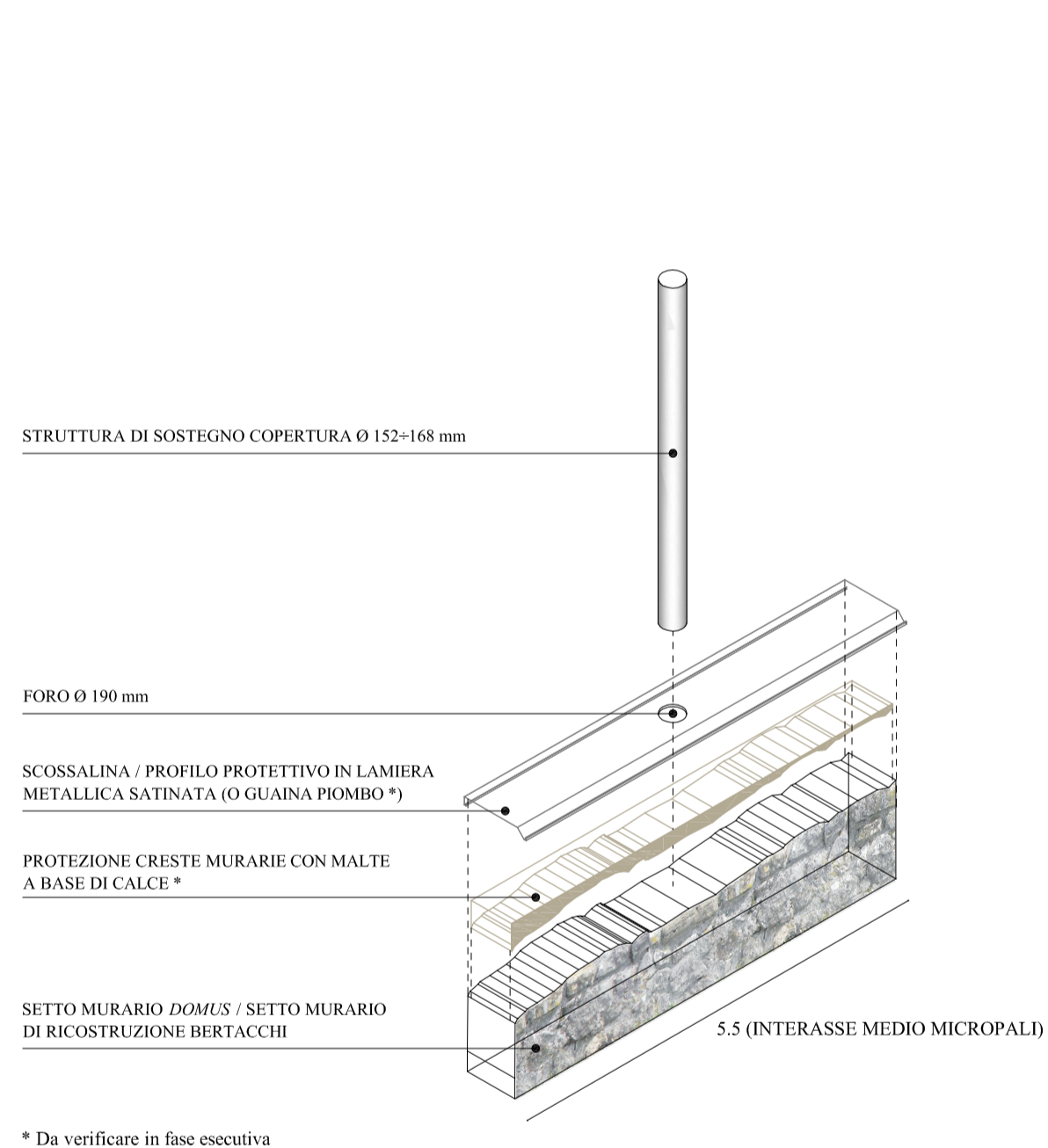
GLI INTERVENTI DI CONSERVAZIONE SCALA 1:200 - 1:100
 Gruppo di progettazione: Eugenio Vassallo (capogruppo), Pierluigi Grandinetti (coordinamento), Sandro Pittini, Massimiliano Valle, Marino Del Piccolo, Daniele Mucin (sicurezza), Dario Cazzaro, Piera Puntel. Consulenti: Maurizia De Min (archeologia), Alberto Candolini (vegetazione), Stefano Massarino (impianti elettrici), Federico Mondini (impianti termoidraulici), Massimo Valent (geologia), Collaboratori: Stefano Arnoldo, Michela Bosco, Michela Cafazzo, Alice Contardo, Sara Di Resta, Andrea Marchioli.

S1 Tipologie carotaggio continuo		Ubicazione Aquileia, Fondo Cossar	Quota	Data: 26/3/2013
Log	Descrizione stratigrafica	Campioni	Note	Foto
0-0,09 m	Suolo erboso			
0,09-0,48 m	Laterizi, frammenti lapidei, frammenti di calce di 2-5 cm			
0,48-0,70 m	Laterizi in frammenti di 1-2 cm			
0,70-0,90 m	Laterizi di 5-7 cm			
0,90-1,20 m	Limo argilloso 2,5V s.8. HCI: 3			
1,20-1,6 m	Limo debolmente sabbioso finemente laminato. Colore 4/10Y. Diffusi frammenti di conchiglie sub-millimetriche (gasteropodi dulcicoli). Sparsi frustoli vegetali millimetrici. Limite inferiore graduale. HCI: 2			
1,6-2,44 m	Sabbia fine (100-200 micron) debolmente limosa. Grigio scuroTracce di laminazione fine con resti vegetali (livelli organici?) millimetrici mai conservati presenti fino a 1,75m. Limite inferiore debolmente erosivo. HCI: 3			
2,44-2,68 m	Limo debolmente argilloso debolmente sabbioso finemente laminato, 5/10Y. Livelli organici mai conservati e resti vegetali sparsi. Tracce di bioturbazione. Limite inferiore graduale. HCI: 2			
2,68-3,50 m	Limo debolmente argilloso, debolmente sabbioso in alto, aumento della frazione argillosa verso il basso. Colore 5/10Y. Laminazione fine. Bioturbazioni. Presenza di frustoli vegetali millimetrici e rare (trovata 1) conchiglie millimetriche integre dulcicole (tipo Planorbis). Limite inferiore graduale. HCI: 2			
3,50-3,65 m	Limo argilloso-debolmente organico. Sparsi resti vegetali carbonificati, concentrati particolarmente a 3,55-3,65 m. Frammenti di conchiglie millimetriche. Tracce di laminazione, disturbata da bioturbazioni. Limite inferiore netto. HCI: 2/3			
3,65-4,20 m	Argilla limosa compatta. Rari frammenti di conchiglie sub-millimetriche e resti vegetali. Laminazione fine bioturbata. HCI: 3			
4,20-4,75 m	Argilla limosa 5/10Y, fra 4,20 e 4,67 m più molta dello strato superiore (coda di manovra?). Rare concrezioni carbonatiche millimetriche. Limite inferiore netto ondulato. HCI: 2/3			
4,75-4,90 m	Limo organico ricco di resti vegetali. 3/10Y 5Y 3/1. HCI: 1			
4,90-5,20 m	Argilla limosa grigio-verde, 5-6/10Y. Abbondanti resti vegetali e conchiglie dulcicole intere o frammentate. HCI: 3/4			
5,20-5,50 m	Argilla limosa grigio-verde-scura (4/10Y). Abbondanti resti vegetali. Limite inferiore netto. HCI: 4			
5,50-5,60 m	Fitte alternanze di livelli millimetrici di sabbia fine (medio-fine in alto) e limo argilloso. Resti vegetali diffusi. Limite inferiore graduale.			
5,60-6,50 m	Limo sabbioso con intercalazioni limoso-argilose pluri-millimetriche e centimetriche molto diffuse. Fra 6,50 m e 7,00 m livello di limo argilloso finemente laminato con intercalazioni limoso-sabbiose. Limite inferiore graduale.			
6,50-6,85 m	Sabbia fine limosa con fitte intercalazioni di limo sabbioso. Laminazioni ondulate. Limite inferiore graduale.			
6,85-7,45 m	Alternanze di limo argilloso e limo sabbioso, livelli di 0,5 e 1,5 cm. Limite inferiore netto.			
7,45-9,20 m	Sabbia fine e medio-fine (200-400 micron) a tratti debolmente limosa. Abbondantissimi granuli neri.			
9,20-10,00 m	Sabbia media (300-400 micron, granuli di 500 micron) sciolta. Testa di manovra particolarmente spessa.			

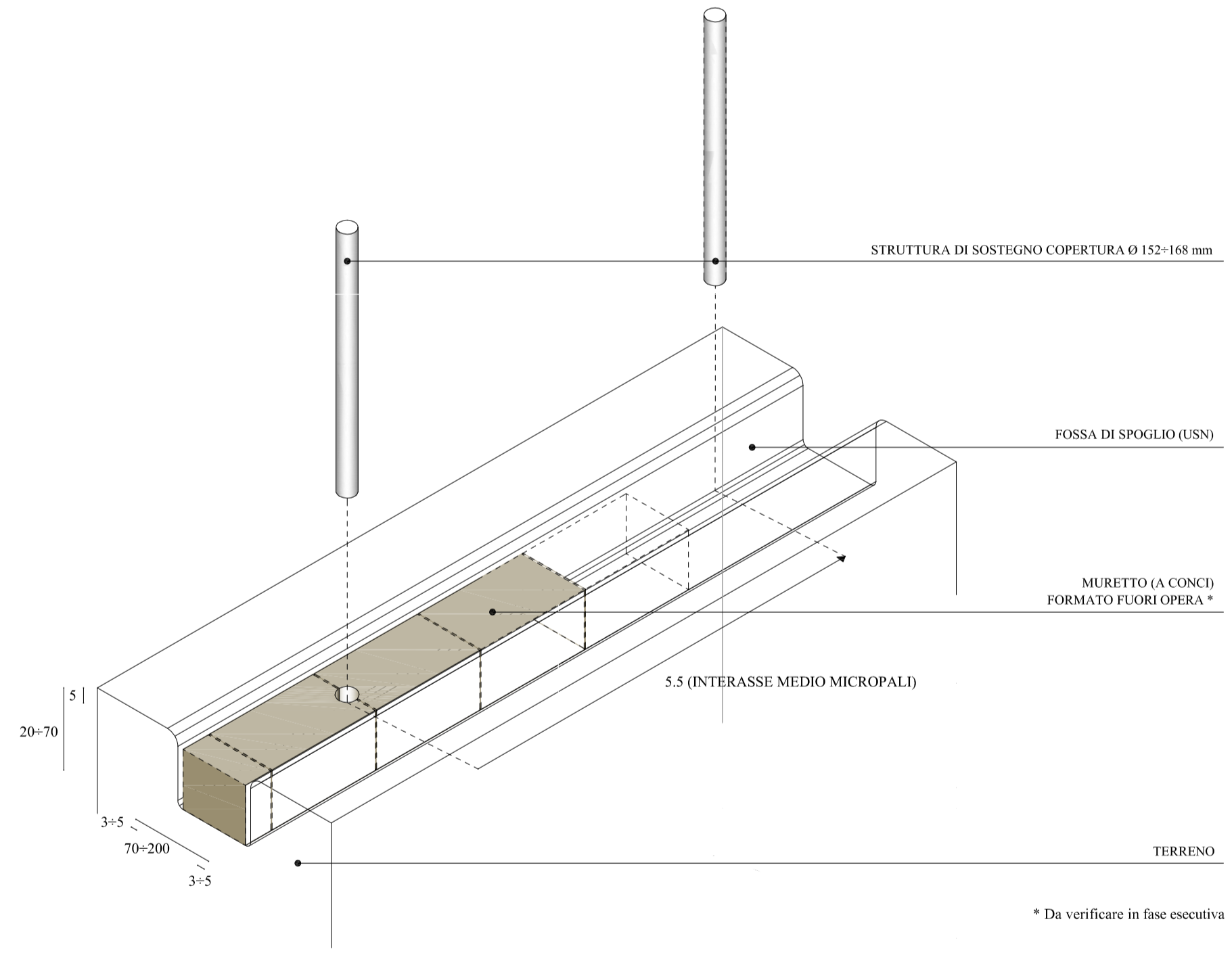
01. CARATTERIZZAZIONE DEI SUOLI ESITI INDAGINE GEOLOGICO - STRATIGRAFICA (CAROTAGGIO CONTINUO)



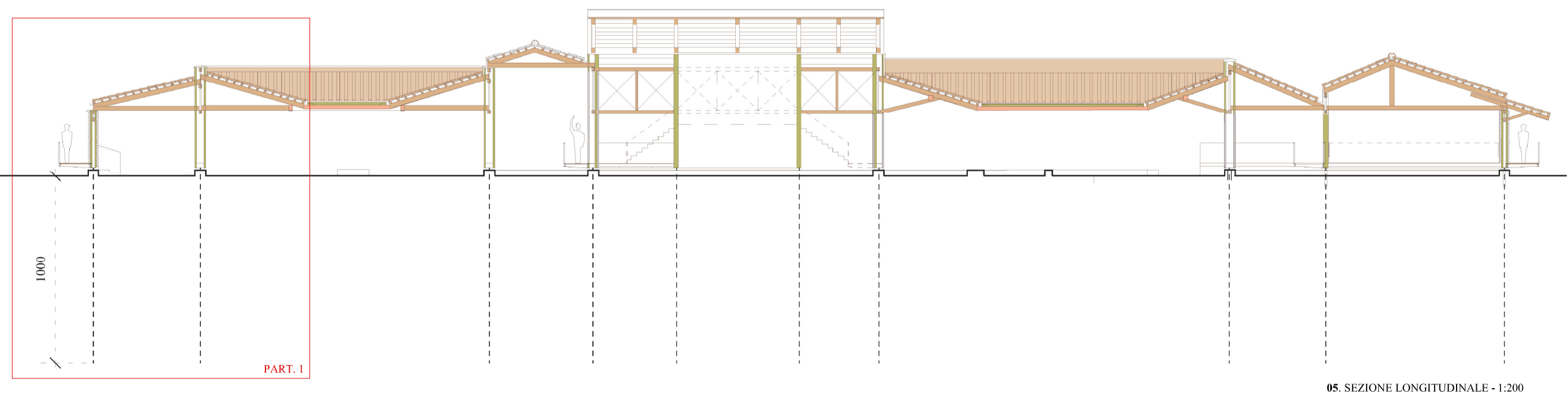
02. POSIZIONAMENTO PROPOSTO PER LE STRUTTURE DI SOSTEGNO DELLA COPERTURA - 1:200



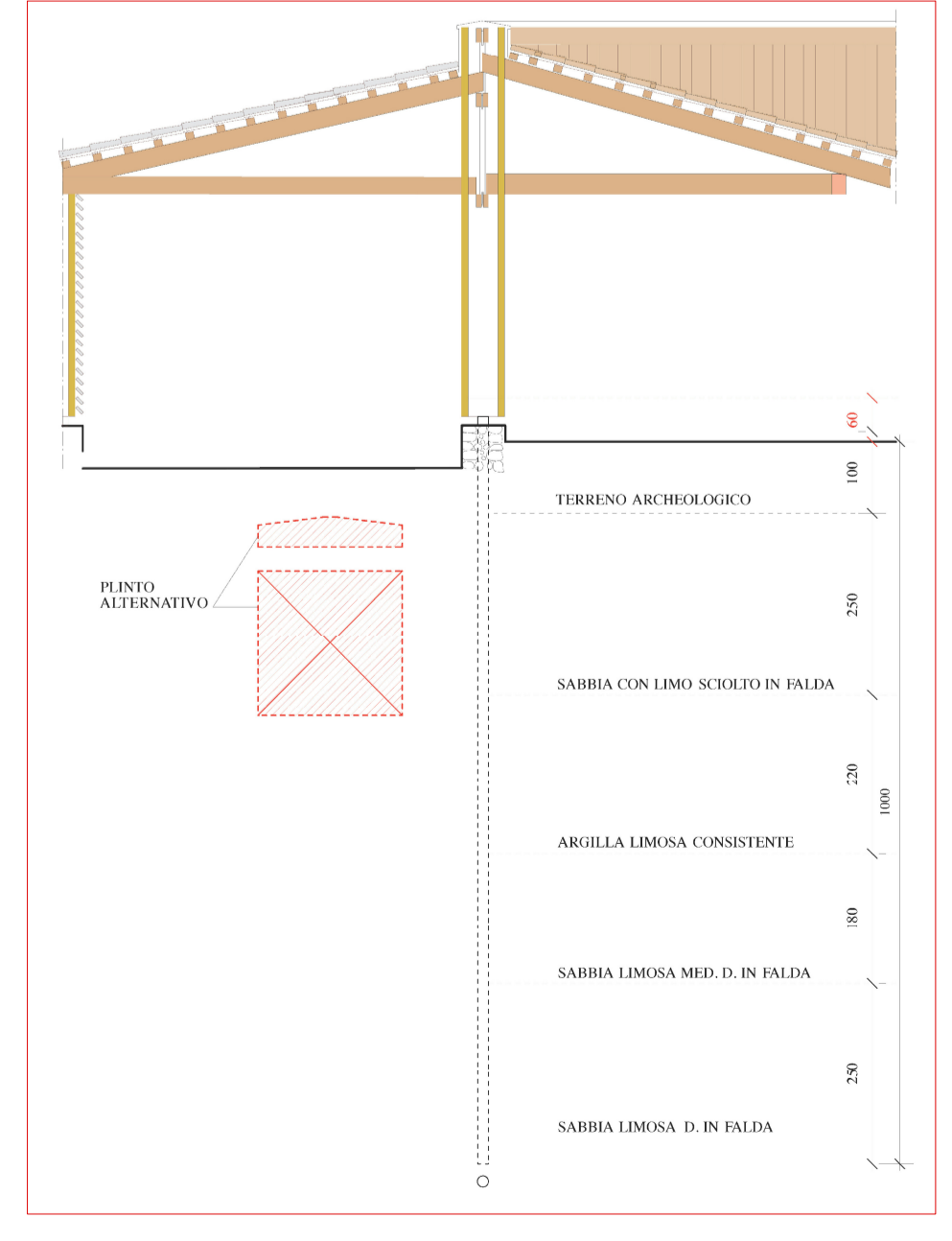
03. TRATTAMENTO DEI SETTI MURARI IN DIRETTA INCIDENZA CON STRUTTURE DI SOSTEGNO DELLA COPERTURA



04. TRATTAMENTO DELLE FOSSE DI SPOGLIO PER L'INSERIMENTO DELLE STRUTTURE DI SOSTEGNO DELLA COPERTURA



05. SEZIONE LONGITUDINALE - 1:200



06. DETTAGLIO DELLA RELAZIONE CHE INTERCORRE TRA STRUTTURE DI FONDAZIONE, SETTI MURARI E STRATIGRAFIA DEI TERRENI - 1:100